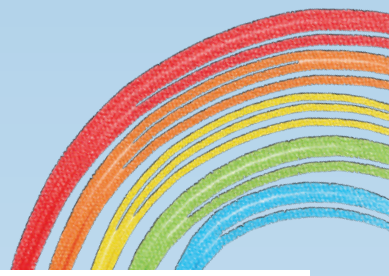


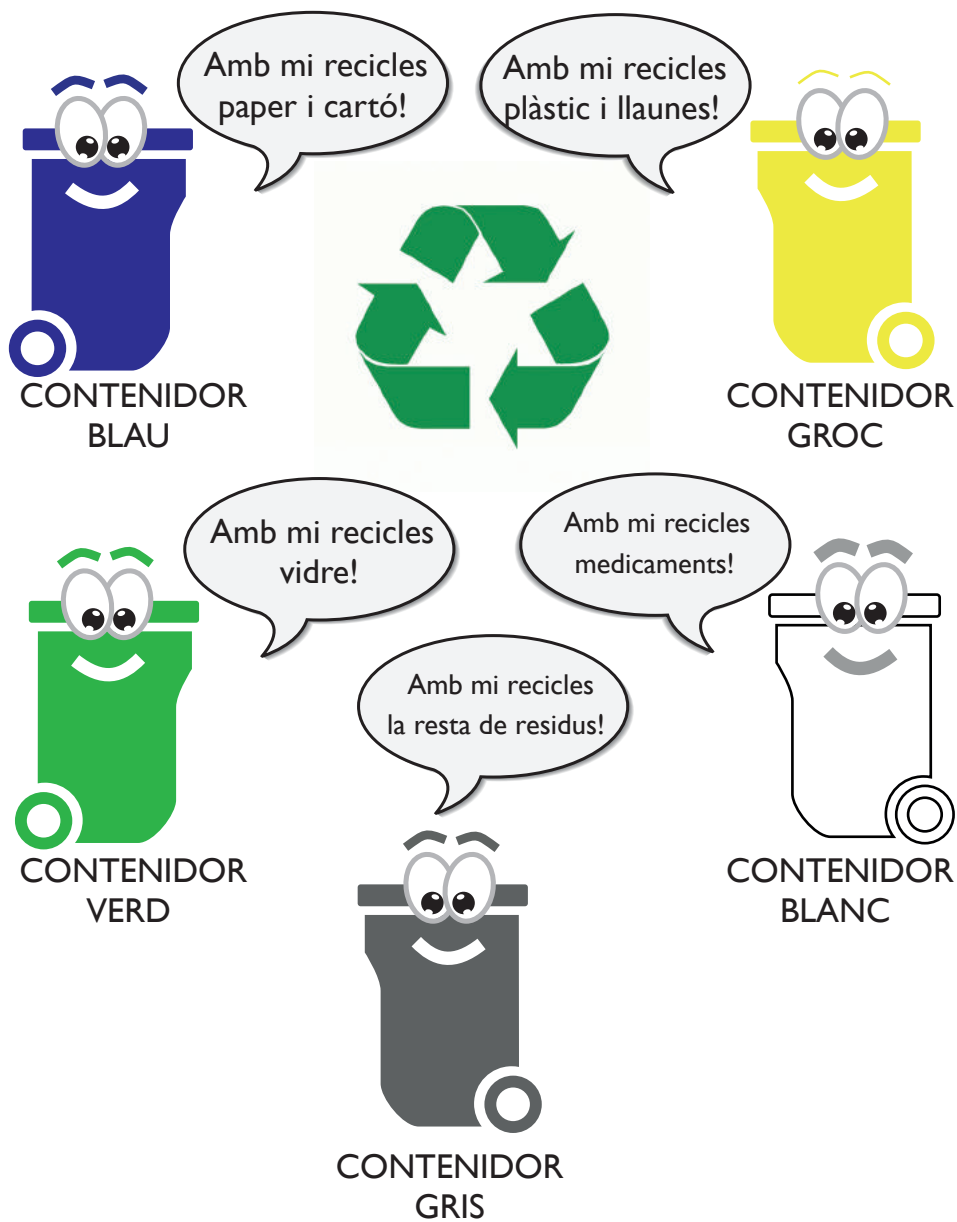
GRAN CONCURSO DE CREATIVIDAD
GIOTTO ERES TÚ
¡Elige tu color!

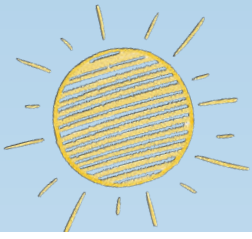


Els colors en el llenguatge visual: el reciclatge

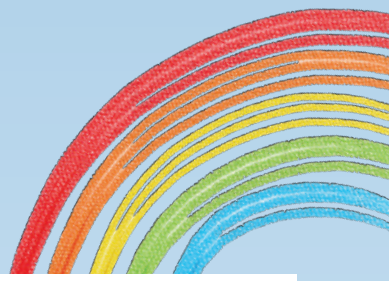
Reciclar és el procés mitjançant el qual productes de rebuig són novament utilitzats.
Com reciclar? Separant els residus que generem en els contenidors corresponents.

Els colors dels contenidors ens ajuden a saber on hem de dipositar els residus:





GRAN CONCURSO DE CREATIVIDAD
GIOTTO ERES TÚ
¡Elige tu color!



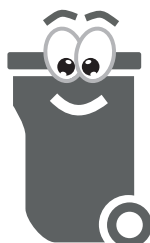
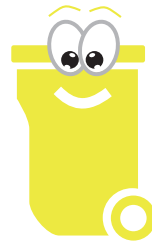
Nom:.....

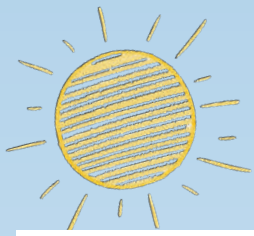
Classe:.....

Data:.....

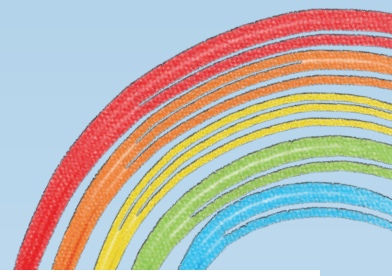
Els colors en el llenguatge visual: el reciclatge

A- Relaciona els objectes amb el contenidor del color corresponent.





GRAN CONCURSO DE CREATIVIDAD
GIOTTO ERES TÚ
¡Elige tu color!



Els colors en el llenguatge visual: les banderes

Existeixen diferents banderes per representar els països i les regions.

Aquestes es diferencien una de les altres per les seves formes i colors.

El que segurament no saps és que darrere de cada bandera hi ha un significat!

Hi ha una llegenda que ha perdurat per any, on s'explica l'inici i el significat de la bandera catalana: la senyera. El protagonista de la qual és un personatge important de la història de Catalunya: el comte Guifré el Pelós. Segons aquesta llegenda, quan Guifré el Pelós regia els comtats catalans, va anar a lluitar al costat del rei franc, atacat pels normands, i gràcies a la seva ajuda els va poder vèncer. Tanmateix Guifré fou ferit greument. L'emperador franc va voler agrair-li l'ajuda i la seva valentia a la batalla i li va dir que li demanés el que desitgés com a recompensa. Guifré li va demanar tenir un escut d'armes. L'emperador va acceptar i després de mullar-se quatre dits amb la sang de les ferides de Guifré, els va passar per damunt l'escut del Guifré, que era daurat. L'escut va quedar marcat amb les quatre barres de color vermell. Així va néixer l'escut català i la bandera catalana.



Catalunya



El Salvador



Nicaragua

Alguns països d'Amèrica Central comparteixen colors en les seves banderes. Dues franges blaves amb una blanca al mig. Les franja blaves representen l'oceà pacífic i atlàntic.

També, alguns països d'Amèrica del Sud comparteixen els colors grocs, blau i vermell. El color groc acostuma a representar la riquesa del país, així com el Sol. El blau representa el cel i el vermell la sang vessada als camps de batalla.



Colòmbia



Equador



Veneçuela



Japón



Bangladesh



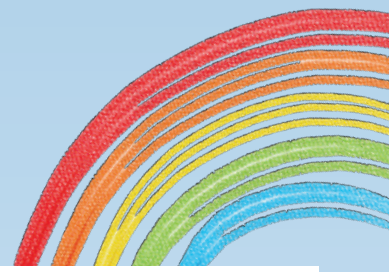
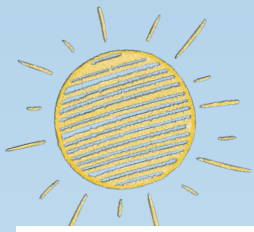
Palaos



Estados Unidos

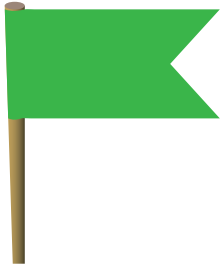
En el món hi ha 3 banderes amb un cercle. Japó i Bangladesh comparteixen un cercle vermell, que representa el Sol i Palaos té un cercle groc, que simbolitza la lluna.

La bandera dels Estats Units té 50 estrelles, 7 barres vermelles i 6 blanques, que recorden a les 13 colònies originals que s'independitzaren del Regne Unit.



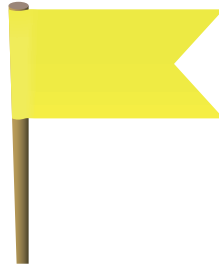
Els colors en el llenguatge visual: les banderes de la platja

Quan anem a la platja sempre hi ha una bandera onejant. Aquesta ens informa de l'estat del mar, corrents o meteorologia, pel que ens ajuda a gaudir del mar amb major seguretat.



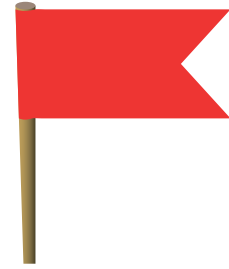
Bandera Verda

Platja lliure, el bany està permès i les condicions per banyar-se, nadar o bussejar són bones.



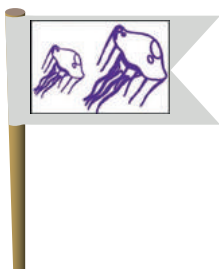
Bandera Groga

Platja perillosa, es permet el bany amb limitacions: estarà prohibit el bany en zones on el banyista no pugui estar tocant el fons amb el cap fora de l'aigua.



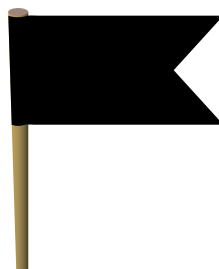
Bandera Vermella

Aquesta bandera prohibeix el bany, ja sigui perquè la platja és d'ús prohibit o perquè les condicions del mar i/o meteorologia són poc favorables.



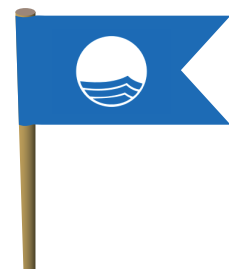
Bandera de meduses

Aquesta bandera avisa de la presència de meduses en el mar. Sempre va acompanyada de la bandera groga, ja que el seu propòsit és augmentar la informació del perill de la platja.



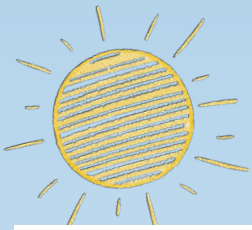
Bandera Negra

Indiquen que la platja està clausurada, a causa del mal estat del mar o de la sorra, suposant en ambdós casos un greu risc per la salut.

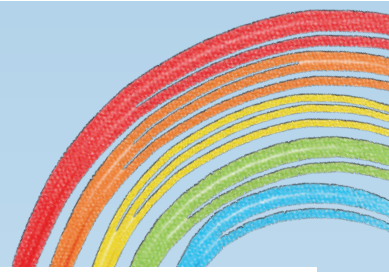


Bandera Blava

És un guardó que atorga actualment la Fundació Europea d'Educació Ambiental a platges i ports que compleixen amb una sèrie de condicions ambientals i instal·lacions de qualitat i seguretat.



GRAN CONCURSO DE CREATIVIDAD
GIOTTO ERES TÚ
¡Elige tu color!



Els colors en el llenguatge visual: l'educació vial

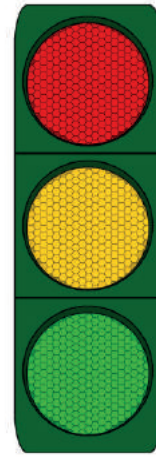
Quan anem a la ciutat, hi ha molts senyals que comuniquen perills, advertències, etc. Aquestes utilitzen els colors i les formes perquè les persones puguin comprendre de forma ràpida com poden preservar la seva seguretat i la del seu entorn. A continuació us expliquem els significats dels colors en els senyals de tràfic.

EL SEMÀFOR

Verd: pots avançar, no hi ha obstacles.

Vermell: has de detenir-te d'immediat.

Groc o Ambre: pot ser el pas intermedi del verd al vermell o indicar precaució si està intermitent.



SENYALS VERMELLS

Expressen:
Prohibició
Perill



SENYALS GROGUES

Expressen:
Desviaments i canvis
provisionals a cause d'obres.



SENYALS BLAVES

Expressen:
Obligació
Informació general
d'utilitat.

10 km		266
A-66	León	79
A-66	AP-66 Oviedo	182
A-52	Ourense	244